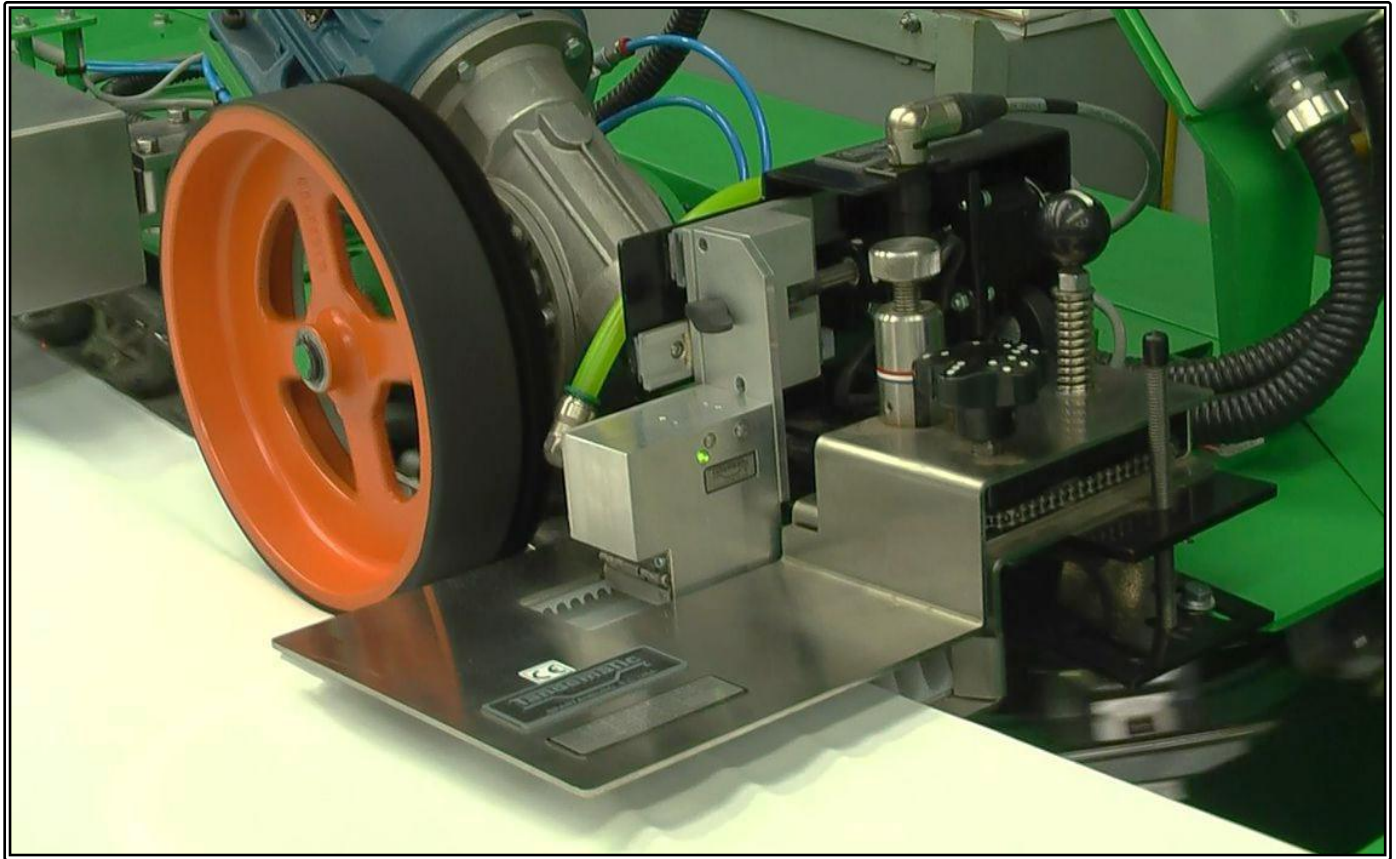


Tandematic®



DESENROLADOR DE OURELA “PLACA DIVIDIDA”

ESSE MEMBRO DA FAMÍLIA **TANDEMATIC** DE DESENROLADORES ESTÁ DESENHADO PARA USO EM RAMAS COM CORRENTES DE AGULHA.

O DESENHO INCOMUM DE DUAS CAMADAS PERMITE À OURELA DO TECIDO ENTRAR NA ZONA DE AGULHAMENTO PELO MESMO PERCURSO DO CORPO DO TECIDO, NÃO TENDO POSSIBILIDADE DE MARCAS DEVIDO A DISTORÇÃO. ESSA CONFIGURAÇÃO LINHA RETA É IMPOSSIVEL COM OUTROS SISTEMAS DESENROLADORES.

QUANDO O DESENROLADOR “PLACA DIVIDIDA” É USADO EM COMBINAÇÃO COM O MÓDULO DE ROLETE NIP TANDEMATIC (AO INVÉS DA UNIDADE DE ESTEIRA CONVENCIONAL DE SUPERALIMENTAÇÃO), O DESENROLAMENTO É FEITO MAIS PRÓXIMO DAS AGULHAS DO QUE POSSÍVEL COM QUALQUER OUTRO SISTEMA DESENROLADOR, ISSO SIGNIFICA MENOS OURELA CORTADA E MAIOR RENDIMENTO DO TECIDO.

O DESENROLADOR “PLACA DIVIDIDA” **TANDEMATIC** INCORPORA O MESMO PRINCÍPIO JÁ PROVADO USADO EM TODOS SEUS PRODUTOS DESENROLADORES.

- * **PERCURSO RETO ÀS AGULHAS**
- * **AGULHAMENTO MAIS PRÓXIMO À OURELA**
- * **SUPERFÍCIE DE BAIXA FRICÇÃO EM CONTATO COM O TECIDO**
- * **DESPERDÍCIO REDUZIDO**
- * **MAIOR RENDIMENTO DO TECIDO**

Tradução do arquivo "sluc.flyer.06oct03.doc"



AGULHAMENTO MAIS PERTO = MAIS TECIDO PRODUZIDO = MAIOR LUCRO

U.S. PATENT 5042121

PATENTES ESTRANGEIRAS PENDENTES

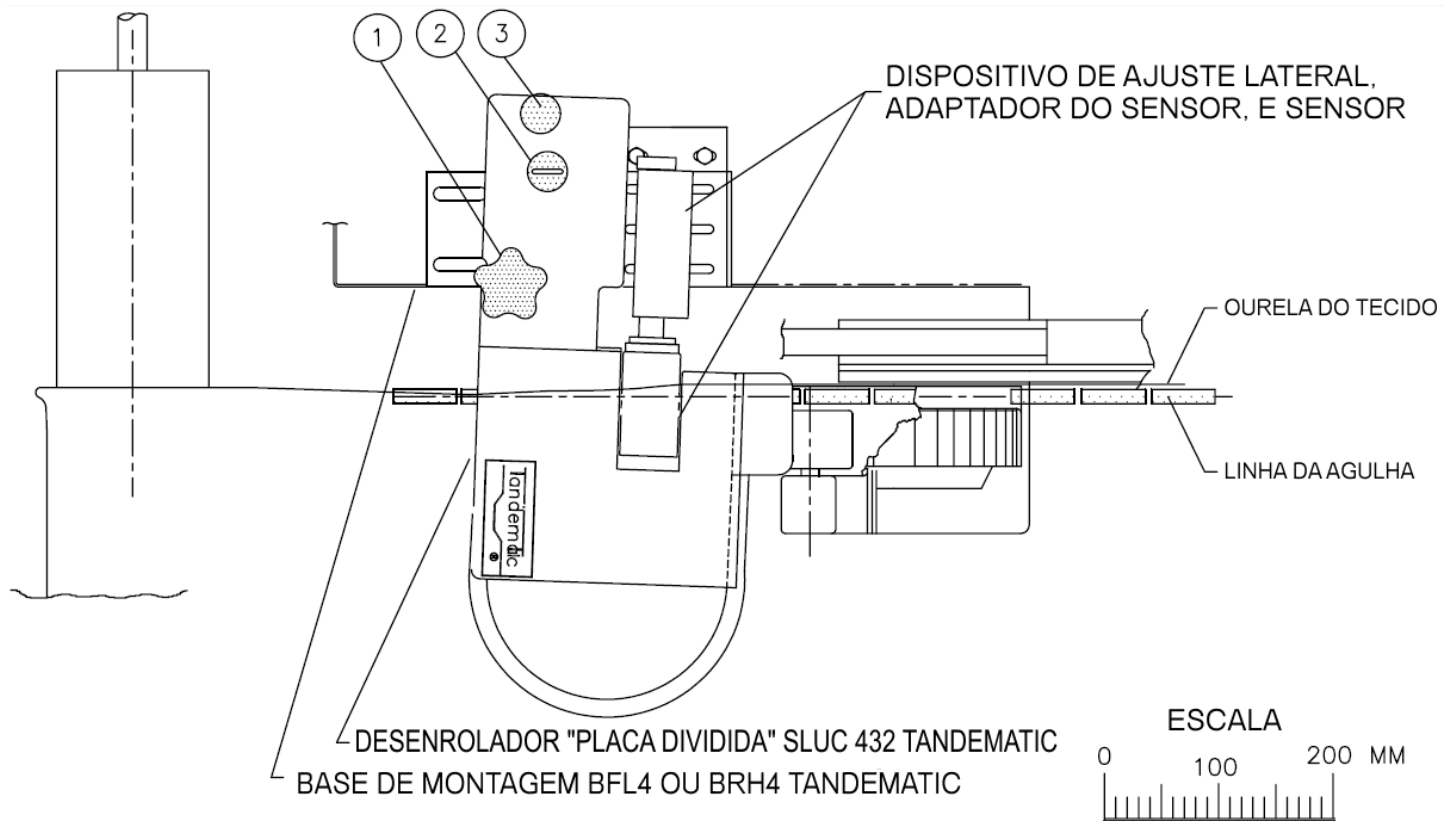
Tandematic

TELEPHONE 1-864-579-0871 • FAX 1-864-579-0374
SOLUTIONS@TANDEMATIC.COM • WWW.TANDEMATIC.COM

2730 CANNONS CAMPGROUND RD • SPARTANBURG SC 29307

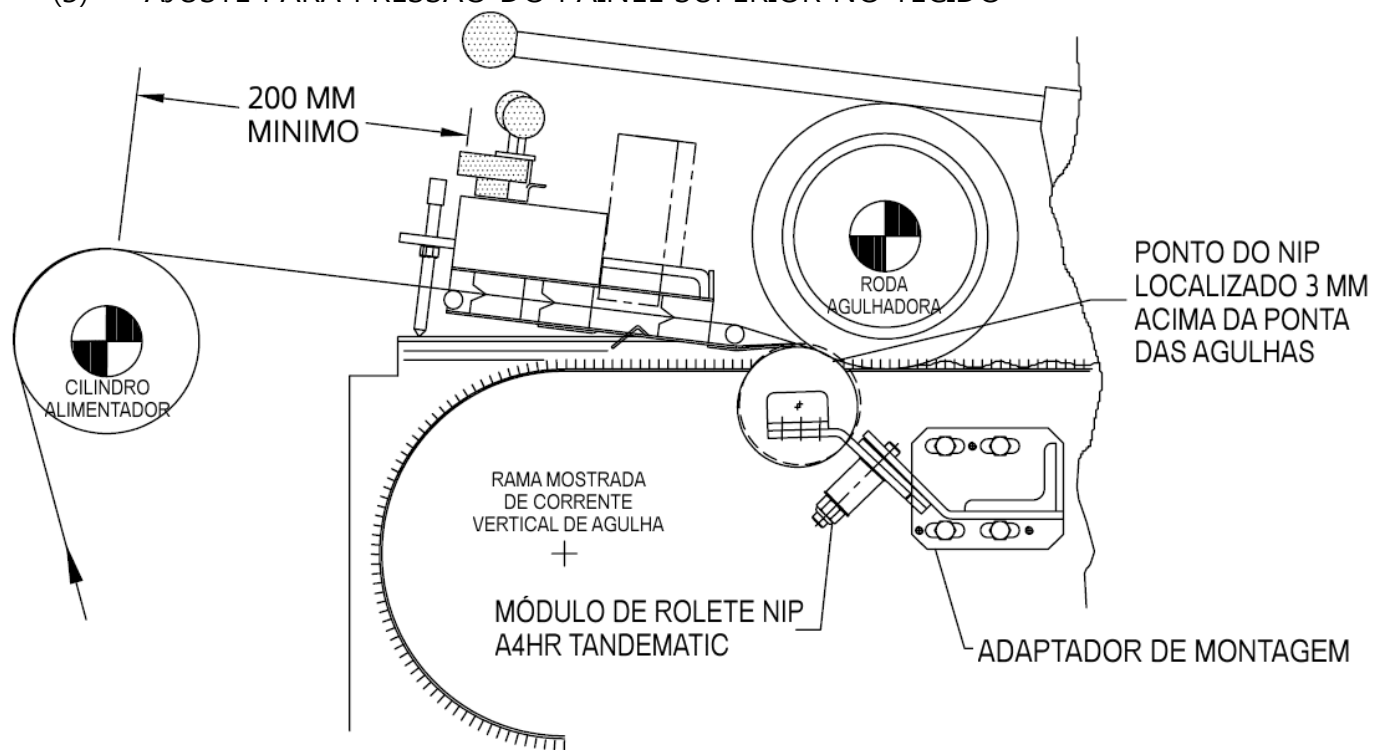


DESENROLADOR "PLACA DIVIDIDA" TANDEMATIC



CÓDIGO

- (1) AJUSTE DA ABERTURA DA RANHURA SUP / INF
- (2) MANOPLA PARA REMOÇÃO DO PAINEL SUPERIOR
- (3) AJUSTE PARA PRESSÃO DO PAINEL SUPERIOR NO TECIDO



Tandematic

®

TELEPHONE 1-864-579-0871 • FAX 1-864-579-0374
E-MAIL SOLUTIONS@TANDEMATIC.COM • WEBSITE WWW.TANDEMATIC.COM

2730 CANNONS CAMPGROUND ROAD • SPARTANBURG SC 29307 USA